

令和2年度 事業計画



社会福祉法人 奥尻福祉会

特別養護老人ホーム
地域密着型通所介護事業所

お く し り 荘

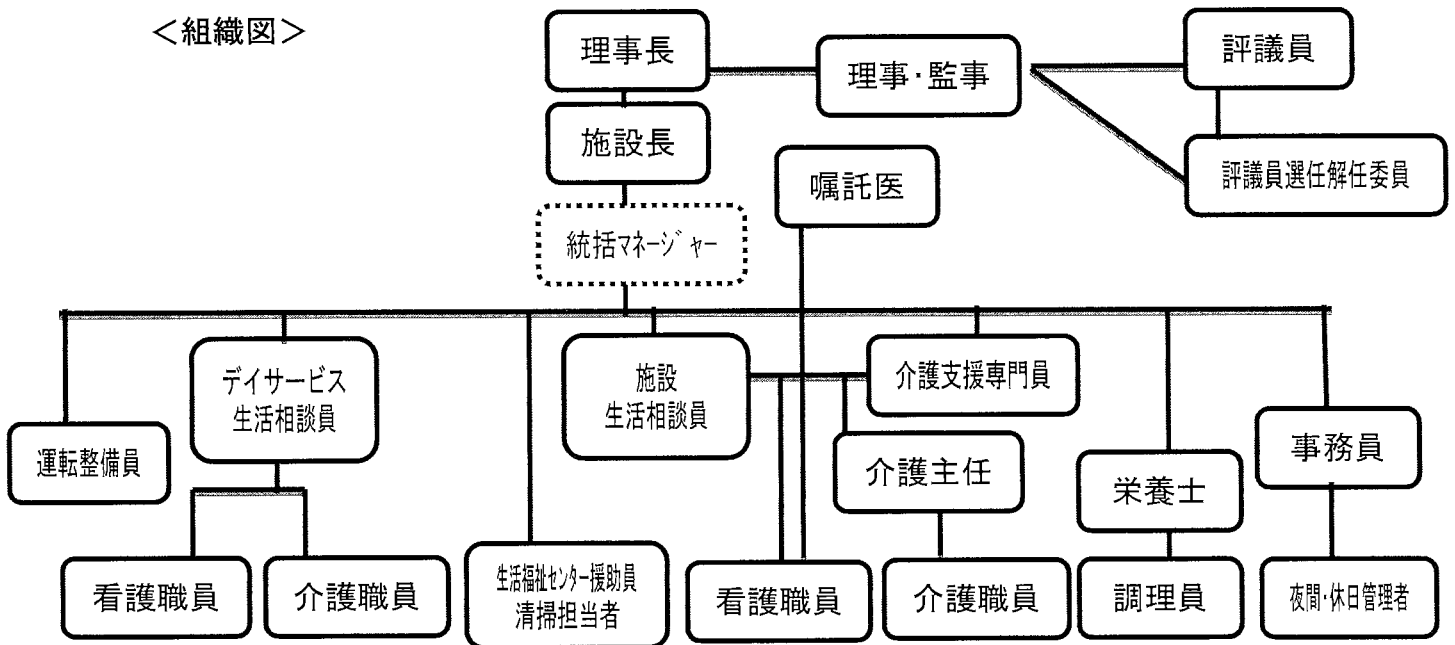
奥尻町高齢者生活福祉センター(受託事業)

<役員・職員の体制>

	理事長	理事 (理事長以外)	監事	評議員	評議員 選任解任委員	施設長	事務員	生活相談員	介護支援専門員	介護・看護職員	栄養士	調理員	運転整備員	休日 夜間 管理
計	1	5	2	7	4(2)	(1)	1	3(1)	(1)	25	1	5	1	5(1)

4月1日 役員 15名、職員計 41名。()内は兼務者数

<組織図>



<理念>

安心の場を守り、安心のケアを続けよう

奥尻福祉会が存在し続けることで、利用者様、ご家族の皆様、地域の方々、職員が安心して暮らしていけるよう、各事業所・法人を守り育てていきます。
工夫や試行錯誤を重ね、安心できるケア提供を続けていきます。

<ケア組織>

くらしグループ くらしの場・元気づくり担当
生活環境・ケア内容の改善向上、レク・行事等の楽しみの場づくり

まなびグループ ケア改善向上対策・学びの場づくり担当
事故感染予防、業務改善向上、新人及び現任研修企画運営

令和2年度 法人全体 重点目標・計画

法人全体で奥尻町の安心の場・安心のケアを守り、継続していける
組織づくりを目指します。



入居者様・利用者様へ

- ・レク、アクティビティ充実
- ・防犯・防災対策強化
- ・嗜好品摂取の楽しみ拡充
- ・園芸活動の導入

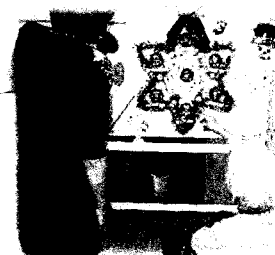


職員へ

- ・腰痛予防対策の実施
- ・キャリアアップの明示化
- ・ケアマニュアルの見直し
- ・資格取得助成制度活用支援
- ・処遇改善加算Ⅱ請求

地域へ

- ・地域行事・事業への協力
- ・来荘ボランティア・学生受入
- ・介護体験・研修への協力
- ・経営・会計の見える化



令和2年度 分野別目標・計画

特別養護老人ホーム おくしり荘

【目標稼働率】入所：95%（月間不在日数がのべ60日を超えない）

短期入所：60%（毎日4人以上の利用者キープ）

ケア組織

くらしグループ	レクグループ	◎葉梨・○村井・小ケロ・宮本・皆川・丸山・坂本・大崎・宇佐美	(坪谷・小島・三上)
	ケアグループ	◎小濱・○菊地・末廣・植松・飛山・工藤	
はたらき	くらしの場対策・元気づくり対策		
重点目標	安心の場・安心のケア継続のため、入所者の生活環境とげんきづくりの場を見直し、知恵を出し合い、行動しよう。		
具体的な今年度課題	レクグループ	行事・レク・外出・野外飲食・屋外活動について 日中の過ごし方(レク・アクティビティ・体操の見直し)	
	ケアグループ	入居者様優先の視点でケア内容・手順の見直し (個人のケア内容ではなく、全体に共通するものを検討)	
上記の企画・実行・調整			

まなびグループ	◎三上・○植松・葉梨・宇佐美（坪谷・小島）		
はたらき	ケア改善向上対策・学びの場づくり対策、職員指導		
重点目標	安心の場・安心のケア継続のため、入所者へのケアの質や提供方法、職員の学びの場を見直し、知恵を出し合い、行動しよう。		
具体的な今年度課題	職員研修、新人職員研修の内容と進め方、各種マニュアルの見直し 経験年数別の課題について整理、職員指導への助言・模範提示 上記の検討・実行・発信		

医 務

はたらき	入所者の医学的健康管理対策・感染予防対策		
重点目標	安心の場・安心のケア継続のため、入所者の医学的健康管理や感染予防対策と尊厳保持について、知恵を出し合い、行動しよう。		
具体的な今年度課題	健康管理を重視しつつも楽しみや尊厳を守る食事制限の調整 医務間での情報共有、対外的な看護の見解統一 各グループとの連携による衛生環境の改善・感染予防		

栄 養・調 理

はたらき	入所者の栄養管理・食の楽しみづくり
重点目標	安心の場・安心のケア継続のため、入所者の栄養管理や食の楽しみづくりについて、知恵を出し合い、行動しよう。
具体的な今年度課題	発注のミス・食材の無駄をなくす 食事の味を落とさず、食材費節減に努める(目標：月105万円以内) 衛生管理の徹底と食事提供時間の順守

高齢者生活福祉センター・環境整備担当者

はたらき	センター入居者、奥尻福祉会全体の安全管理と感染予防
重点目標	安心の場・安心のケア継続のため、入居者の生活環境整備と見守りを丁寧に行おう。
具体的な今年度課題	衛生的な環境が維持できるよう普段の清掃、掃除道具の管理を徹底 汚染を広げる手順になっていないか、よく確認 普段掃除できない所も意識し、余裕のある時に清掃 環境・入居者を確認しながら業務にあたり、気になる時はすぐに報告 職務上知り得た入居者や利用者、職員に関する情報の守秘義務の徹底

事務員・整備員

はたらき	入居者・職員の健康管理と防災・防犯対策、適切な会計管理
重点目標	安心の場・安心のケア継続のため、施設内の安全対策と雇用管理・会計管理を確実に実行し、入居者・利用者・ご家族・職員を支えよう。
具体的な今年度課題	防災・防犯対策実施・拡充、環境整備の継続、経費削減策の検討 会計に関する知識を習得し、予算・決算作成、国保連請求、理事会・評議員会等運営にも徐々に参画

デイサービス 【目標稼働率】75% (毎日11人～12人以上利用)

はたらき	デイ利用者の安全と健康管理・元気づくり
重点目標	安心の場・安心のケア継続のため、目標稼働率を目指し、業務の効率化・安全対策の共有を図ろう。利用者が楽しみを感じられるような企画を検討し、実行しよう。
具体的な今年度課題	稼働率アップへの試行錯誤(待機者への迅速な対応、業務見直し・効率化) デイ独自の行事企画・運営(クリスマス・節分・ひなまつり等) 事故・ヒヤリハット・救急対応発生時は、丁寧に振り返り共有

令和2年度 奥尻福祉会 年間予定表

	施設	通所	高齢者生活福祉センター	職員
四 月	体重測定 お誕生祝い 家族懇談会 5月人形飾付	体重測定	体重測定 病院等送迎 買い物支援 入居者懇談会	事故・感染防止会議 身体拘束ゼロ推進会議 職員会議、防火会議
五 月	体重測定 お誕生祝い お花見、日光浴 母の日茶話会 端午の節句特別おやつ提供	体重測定 お花見、日光浴	体重測定 病院等送迎 買い物支援 入居者懇談会 端午の節句特別おやつ提供	消火訓練 内部学習会 職員会議、防火会議
六 月	体重測定 お誕生祝い お花見、日光浴 父の日茶話会 賽の河原祭りドライブ 七夕飾付	体重測定 お花見、日光浴 七夕飾付	体重測定 病院等送迎 作って食べよう会 買い物支援 入居者懇談会	内部学習会 職員会議、防火会議
七 月	体重測定 お誕生祝い 日光浴、屋外飲食 避難訓練 室津祭りドライブ かき氷提供	体重測定 日光浴、屋外飲食 避難訓練	体重測定 病院等送迎 避難訓練 買い物支援 入居者懇談会	日中総合避難訓練 事故・感染防止会議 身体拘束ゼロ推進会議 職員会議、防火会議
八 月	体重測定 お誕生祝い 日光浴、屋外飲食 青苗言代主神社例祭来荘 かき氷提供	体重測定 日光浴、屋外飲食	体重測定 病院等送迎 買い物支援 入居者懇談会	内部学習会 職員会議、防火会議
九 月	体重測定 お誕生祝い 敬老会 (敬老特別おやつ提供) ドライブ、日光浴 防災訓練	体重測定 日光浴 敬老週間 (敬老特別おやつ提供) 防災訓練	体重測定 病院等送迎 防災訓練 買い物支援 入居者懇談会 敬老特別おやつ提供	防災訓練 職員会議、防火会議

	施設	通所	高齢者生活福祉センター	職員
十月	体重測定 お誕生祝い ドライブ 夜間想定避難訓練 家族懇談会	体重測定 紅葉狩り、日光浴	体重測定 病院等送迎 買い物支援 入居者懇談会	夜間想定避難訓練 事故・感染防止会議 身体拘束ゼロ推進会議 職員会議
十一月	体重測定 お誕生祝い 町内学校生徒来荘 インフルエンザ予防接種 肺炎球菌予防接種	体重測定 町内学校生徒来荘	体重測定 病院等送迎 買い物支援 インフルエンザ予防接種 肺炎球菌予防接種・入居者懇談会	内部学習会 職員会議
十二月	体重測定 お誕生祝い クリスマス飾付 もちつき会 正月飾付	体重測定 クリスマス飾付 クリスマス週間 もちつき会 正月飾付	体重測定 病院等送迎・買物支援 入居者懇談会 もちつき会 クリスマス・正月飾付	リーダー会議
	クリスマス・年末特別おやつ提供			職員会議、防火会議
一月	体重測定 お誕生祝い 新年交歓会 正月特別おやつ提供	体重測定 新年交歓会	体重測定 病院等送迎 新年交歓会 買い物支援 入居者懇談会 正月特別おやつ提供	内部学習会 事故・感染防止会議 身体拘束ゼロ推進会議 職員会議
二月	体重測定 お誕生祝い 節分茶話会 ひな祭り飾付 節分特別メニュー提供	体重測定 節分茶話会 ひな祭り飾付	体重測定 病院等送迎、買物支援 節分茶話会 入居者懇談会、ひな祭り飾付	
	節分特別おやつ提供			職員会議
三月	体重測定 お誕生祝い ひな祭り・お彼岸特別おやつ提供 ひな祭り特別メニュー提供	体重測定 ひな祭り週間 (ひな祭り特別おやつ提供)	体重測定 病院等送迎、買物支援 入居者懇談会 ひな祭り特別おやつ提供	職員会議、防火会議

令和2年度 社会福祉法人奥尻福社会 研修計画

【目標】

- ・ 普段の業務を振り返り、移乗介助を専門職から学びなおす。
- ・ 災害や緊急搬送、感染症流行など、いざという時に備えた学びができる。
- ・ 事業所の経営や事業計画、処遇改善加算についても知る。
- ・ 介護福祉士国家試験受験を検討する職員が1名以上出てくる。

研修内容	実施予定	対象者	目標
1 オリエンテーション	入職時	新人職員	法人職員の心得、接遇の基本を学ぶ
2 認知症及び認知症ケア	入職時	新人職員	認知症について知識を深める
3 今年度事業計画、 処遇改善加算について、	春～夏	全職員	<ul style="list-style-type: none"> ・ 事業所、各部門の昨年度の実績と反省、今年度の目標を共有する ・ 処遇改善加算について理解する
4 体調急変時の対応	冬	介護・看護職員	<ul style="list-style-type: none"> ・ 蘇生法、AED 活用法を学ぶ ・ 緊急時の連絡体制を振り返る
5 防災対策	夏又は秋	全職員	<ul style="list-style-type: none"> ・ 非常時の連絡体制、防災計画を学ぶ ・ 災害用備品配置場所と活用法を学ぶ
6 腰痛予防学習会	夏頃	介護・ 看護職員	<ul style="list-style-type: none"> ・ 腰痛予防対策について学ぶ ・ 自宅で取組める方法を身につける
7 腰痛予防介護学習会	夏頃	介護・ 看護職員	<ul style="list-style-type: none"> ・ 現在行っている移乗介助や福祉用具を見直し、改善策を検討できる
8 虐待、身体拘束学習会	身体拘束ゼロ 推進会議内	介護・看護職員 新人職員	<ul style="list-style-type: none"> ・ 虐待予防や身体拘束ゼロ推進の意識を向上することができる
9 感染症予防研修会	秋～冬	新人職員 介護・看護職員	<ul style="list-style-type: none"> ・ 手洗いや吐物処理について学ぶ ・ 感染症予防や拡大予防について学ぶ ・ 新型感染症対策について学ぶ
10 介護福祉士国家試験 受験支援	春～2月	受験資格を 有する職員	<ul style="list-style-type: none"> ・ 面談などで助成制度について周知 ・ 制度活用支援、勤務調整、査定優遇